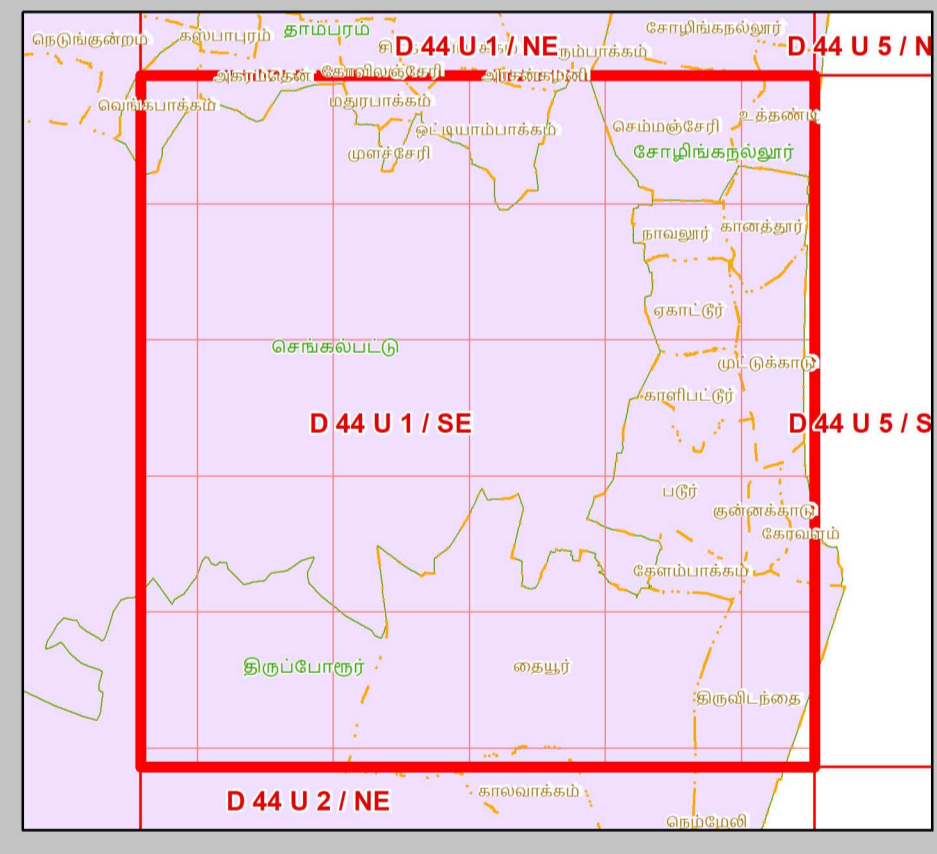
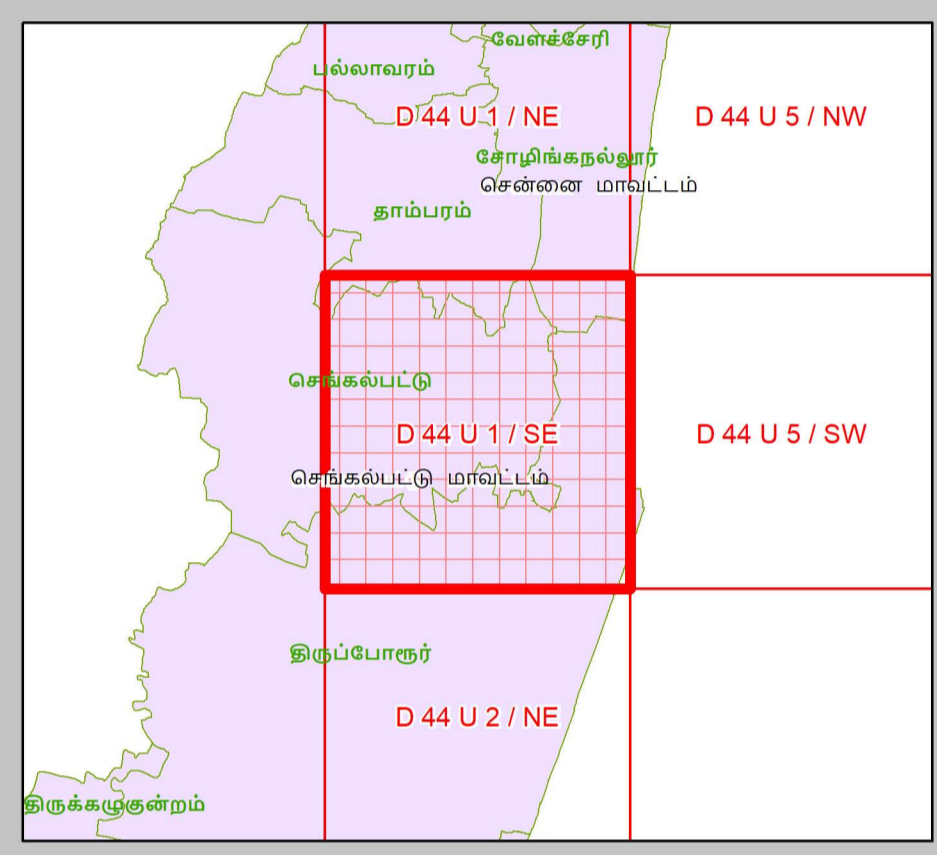
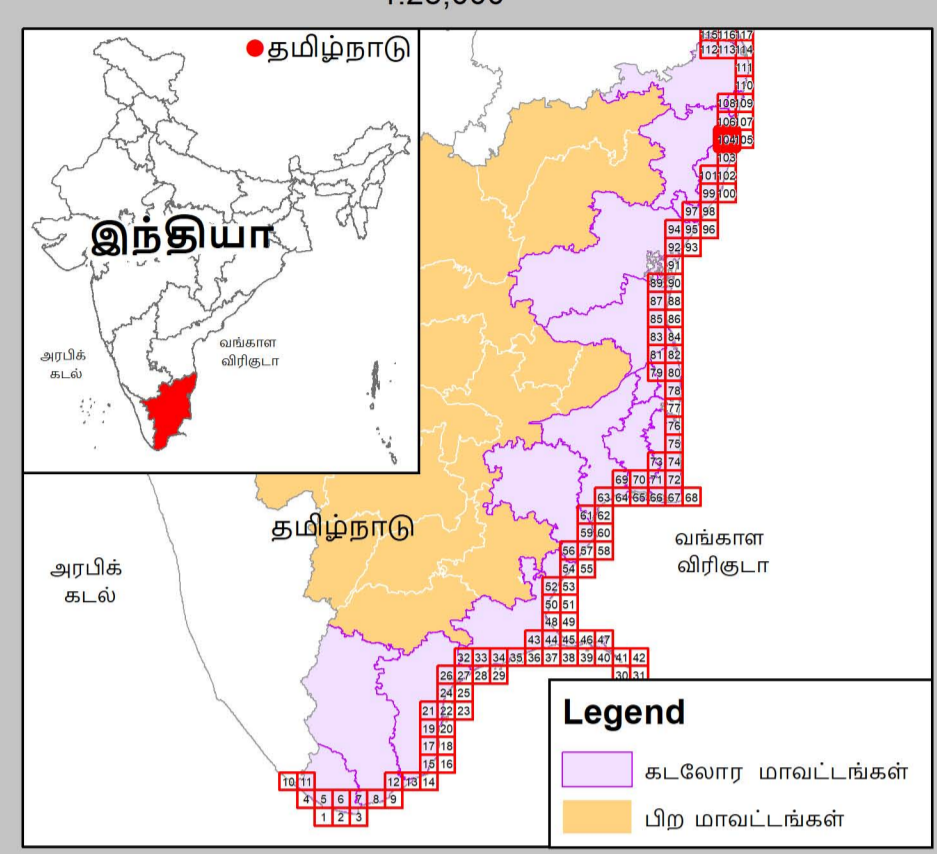
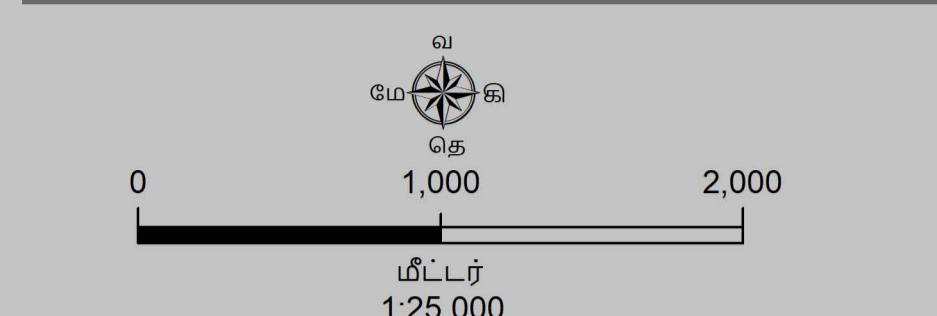


கடலோர நிலப்பயன்பாடு வரைவு வரைபடம்- தமிழ்நாடு

செங்கல்பட்டு மற்றும் சென்னை மாவட்டங்கள்
நிலவரைபட எண்: D 44 U 1 / SE
 பதிப்பு: ஜூன், 2023 கோட்டுச்சட்டம் :- UTM தரவு :- WGS 1984 வரைபட எண்: த.நா 104



- குறிப்பு**
- கலங்கரை விளக்கம்
 - மீன்பிடி படகுகள் இறங்குதளம்
 - பெரிய மீன்பிடித் துறைமுகம்
 - உலங்குறி தளம்
 - நவமழவு மையம் / மருத்தவமனை
 - பல்நோக்கு புயல் எச்சரிக்கை மற்றும் பாதுகாப்பு மையம்
 - கல்வி நிறுவனம்
 - சாலை
 - கடற்கரை சுவர்
 - உயரவைக் கோடு
 - தாழ்வலைக் கோடு
 - இடர் கோடு
 - கடலோர ஒழுங்குமுறை மண்டல எல்லை
 - நகராட்சி எல்லை
 - பிராம எல்லை
 - வட்ட எல்லை
 - மாவட்ட எல்லை

- நிலப்பயன்பாட்டு வகைகள்**
- குழுவியல் கூருணர்வு பகுதிகள்**
- அலையாற்றிக்காடுகள்
 - சமதள சதுப்பு நிலப்பகுதி
 - பவளப்பாறைகள்
 - கடலோர மணல்மேடு
 - காப்புக்காடுகள்
 - கடல்சார் பூங்கா/கடற்காப்புப்பகுதி
 - உவர் சதுப்புநிலங்கள்
 - கடற்புல்பரப்புகள்
 - கடலாமைகளின் உறைவிடம்
 - புறவைகளின் உறைவிடம்
 - தொல்லியல் முகவியத்தவமுள்ள மரபு சாந்தளம்
 - சுற்றுச்சூழல் கூருணர்வு மண்டலம்

- ஏனைய வகைகள்**
- வேளாண் நிலப்பகுதி
 - வாழ்விடம்/குடியேற்றப்பகுதி
 - கண்மாய்/குளம்/ஏரி
 - உயிர்நீர்
 - மீன்வளர்ப்பு குளம்
 - நீர்த்தடுப்பு / படகுத்தறை / கடல்அரிப்பு தடுப்பான்
 - துறைமுகம்
 - பாறை வெளிப்பகுதி
 - உவர்நில தாவரப்பகுதி
 - கடற்கரை/மணற்பரப்பு
 - பாறைகள் உள்ள கடற்கரை
 - பாறை பொதுவு
 - மணற்பகுதி / அரண் நிலவு
 - தாவரங்கள் நிறைந்த மணற்பரப்பு
 - கடலோர ஒழுங்குமுறை மண்டல எல்லைக்கு அப்பால் உள்ள மணல்மேடு
 - கரங்கப்பகுதி / குவியல்
 - சாலை
 - இடுப்புப் பாறை
 - நிறந்த/காலி நிலப்பகுதி
 - மணற்பகுதி
 - பண்படுத்தப்பட்ட பகுதி
 - அலையிடை மண்டலம்
 - ஆறு/நீரோடை /கால்வாய்/வடிக்கால்

தரவு ஆதாரம்

1) தேசிய கடலோர நிலைத்திட்ட மேலாண்மை மையம்
 1) உயரவைக் கோடு, 2) தாழ்வலைக் கோடு, 3) கடலோர ஒழுங்குமுறை மண்டல எல்லை, 4) குழுவியல் கூருணர்வு பகுதிகள்
 5) உச்சநீர்மட்டம் வரலாறு
 6) கலங்கரை விளக்கம், சாலை, கடற்கரை சுவர், நீர்த்தடுப்பு/படகுத்தறை / கடல் அரிப்பு தடுப்பான், நிலப்பயன்பாடு முதலியன -
 7) இலங்கை நில அளவைத் துறை

8) இடர் கோடு
 9) சுற்றுச்சூழல் மற்றும் காலநிலைமாற்றத்தறை
 1) நிரலாமை எல்லைகள், 2) மீன்பிடி படகுகள் இறங்குதளம், 3) நவமழவு மையம் / மருத்தவமனை, 4) உலங்குறி தளம், 5) பல்நோக்கு புயல் எச்சரிக்கை மற்றும் பாதுகாப்பு மையம், 6) கல்வி நிறுவனம்

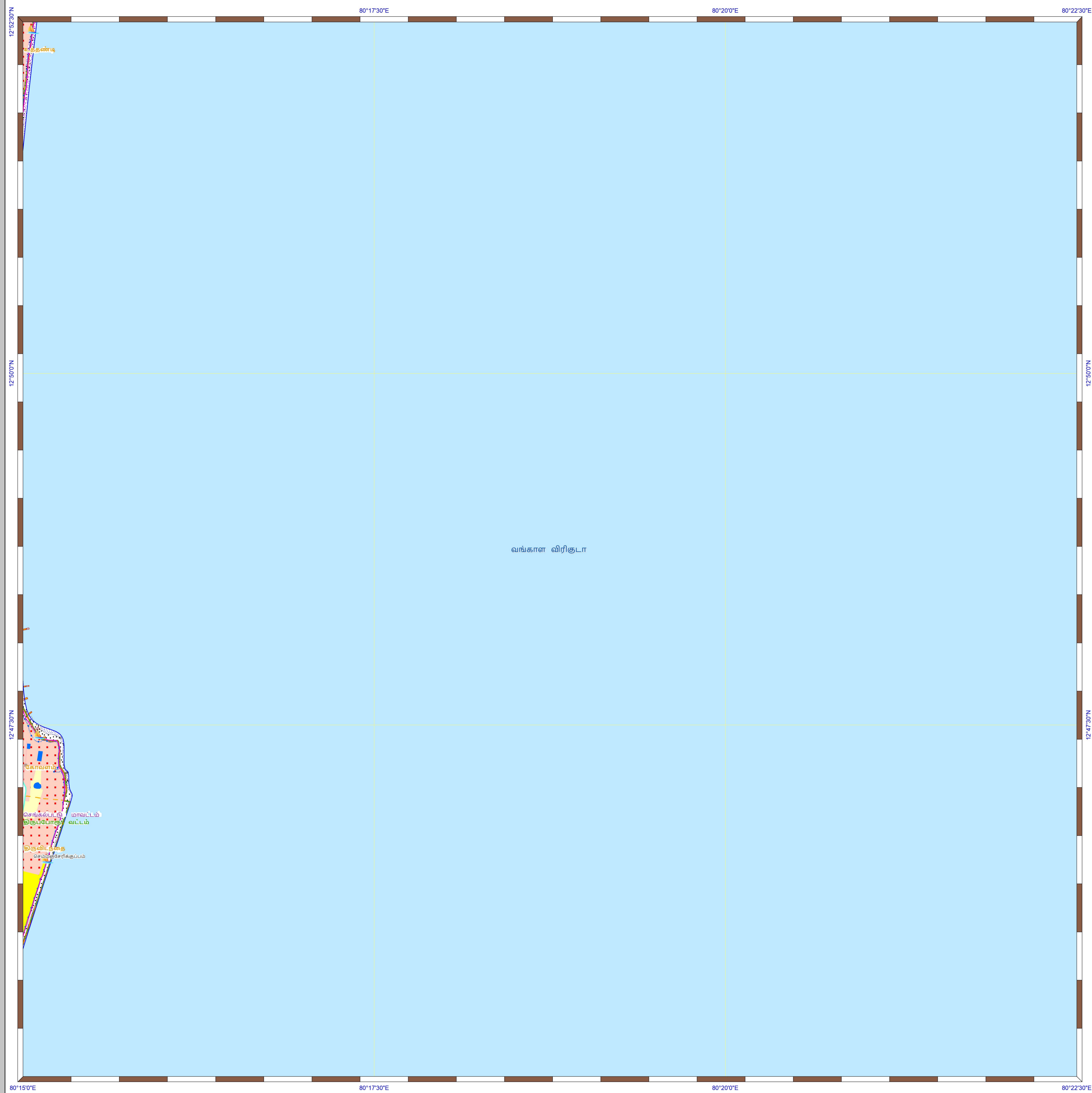
கடலோர நிலப் பயன்பாடு வரைவு வரைபடம் - தமிழ்நாடு, கடலோர ஒழுங்குமுறை மண்டல அறிவிப்பு 2019 - ன் படி தயாரிக்கப்பட்டது

தயாரித்தது

NCSCM

தேசிய கடலோர நிலைத்திட்ட மேலாண்மை மையம்
 (சுற்றுச்சூழல், வனம் மற்றும் காலநிலைமாற்ற அமைச்சகம்)
 சென்னை - 600 025

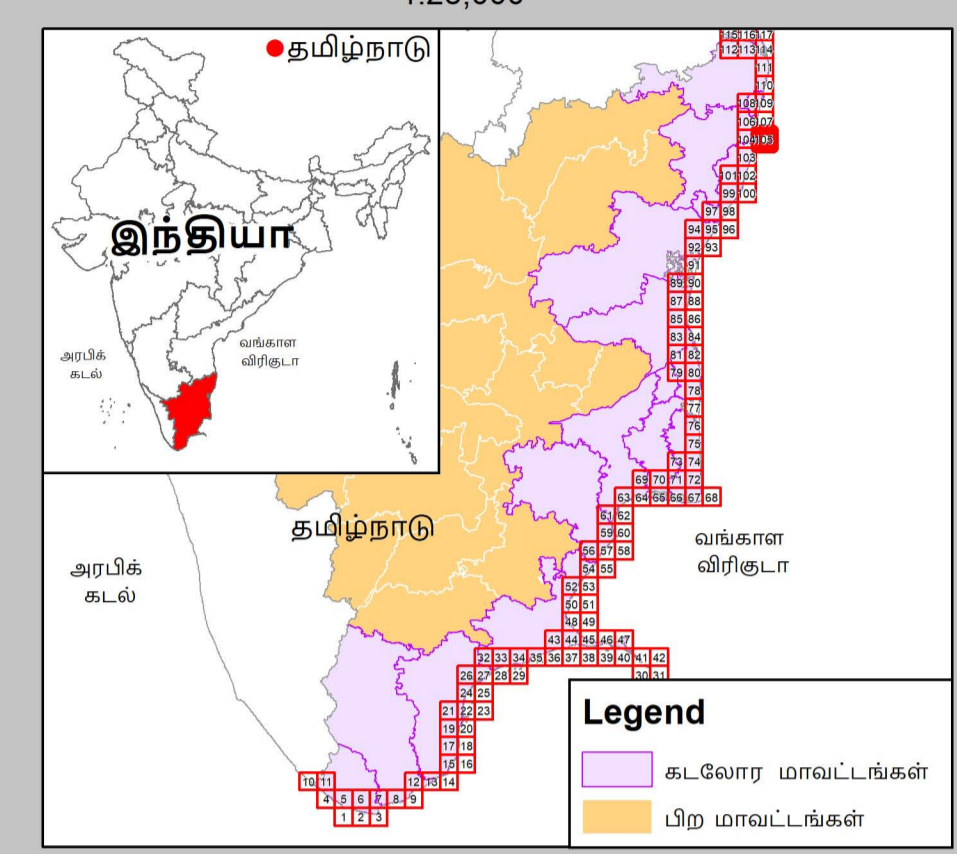
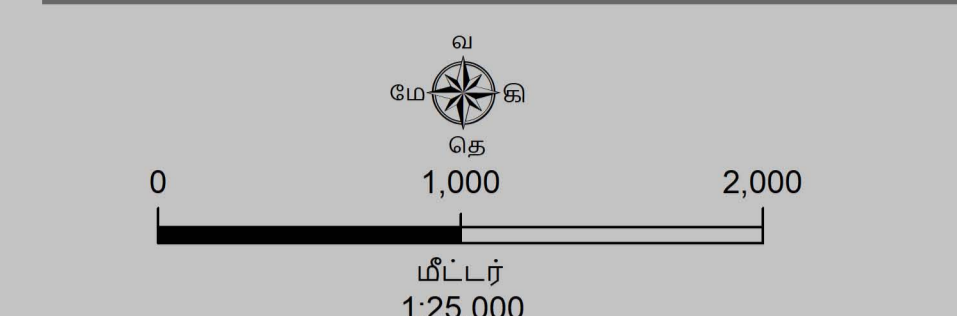
சுற்றுச்சூழல் மற்றும் காலநிலைமாற்றத்துறை
 தமிழ்நாடு அரசு



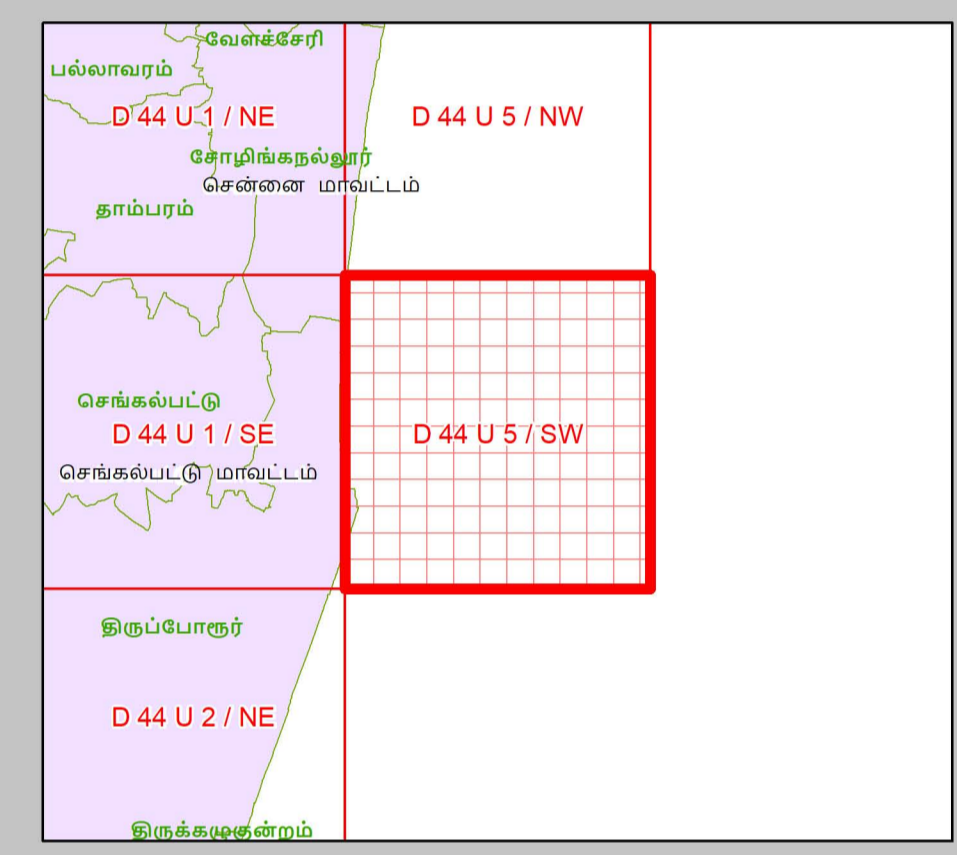
கடலோர நிலப்பயன்பாடு வரைவு வரைபடம்- தமிழ்நாடு

செங்கல்பட்டு மற்றும் சென்னை மாவட்டங்கள்

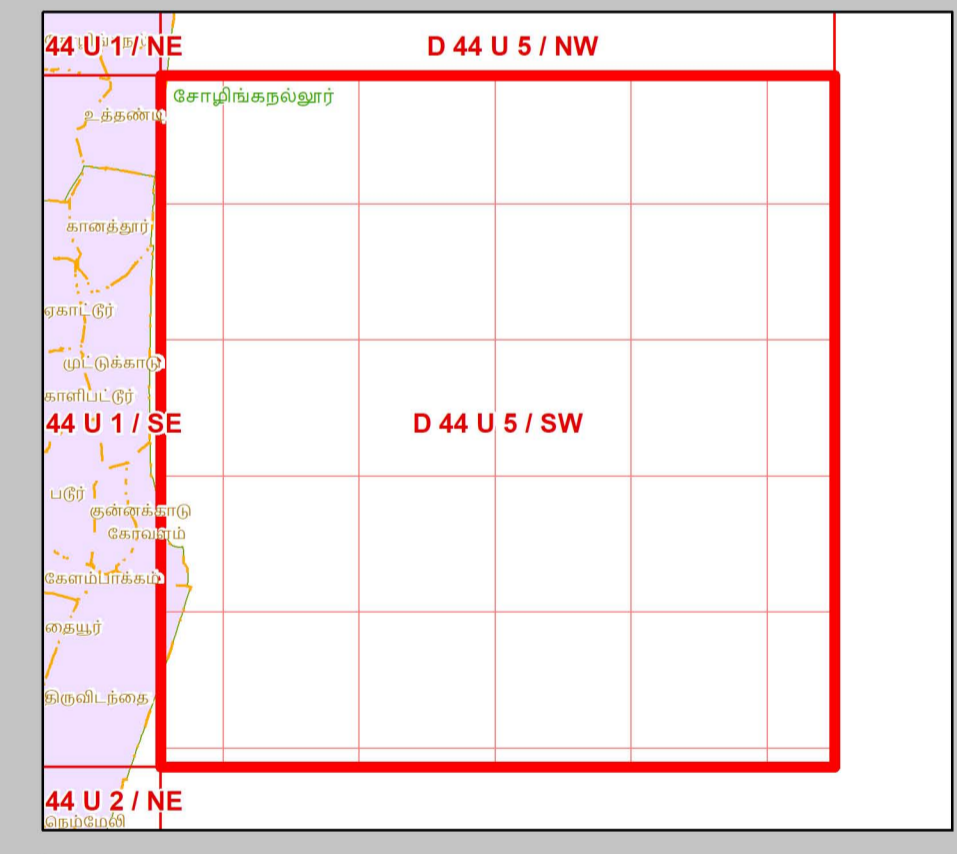
நிலவரைபட எண்: D 44 U 5 / SW
பதிப்பு: ஜூன், 2023 கோட்டுச்சட்டம் :- UTM தரவு :- WGS 1984 வரைபட எண்: த.நா 105



- குறிப்பு**
- கலங்கரை விளக்கம்
 - மீன்பிடி படகுகள் இறங்குதளம்
 - பெரிய மீன்பிடித் துறைமுகம்
 - மீன்பிடித் துறைமுகம்
 - உலங்குறி தளம்
 - நவம்பிடி மையம் / மருத்துவமனை
 - பல்நோக்கு புயல் எச்சரிக்கை மற்றும் பாதுகாப்பு மையம்
 - கல்வி நிறுவனம்
 - சாலை
 - கடற்கரை சுவர்
 - உயரவைக் கோடு
 - தாழ்வலைக் கோடு
 - இடர் கோடு
 - கடலோர ஒழுங்குமுறை மண்டல எல்லை
 - நகராட்சி எல்லை
 - வட்ட எல்லை
 - மாவட்ட எல்லை



- நிலப்பயன்பாட்டு வகைகள்**
- குழுவியல் கூருணர்வு பகுதிகள்**
- அலையாற்றிக்காடுகள்
 - சமதள சதுப்பு நிலப்பகுதி
 - பவளப்பாறைகள்
 - கடலோர மணல்மேடு
 - காப்புக்காடுகள்
 - கடல்சார் பூங்கா/கடற்காப்புப்பகுதி
 - உவர் சதுப்புநிலங்கள்
 - கடற்புல்பரப்புகள்
 - கடலாமைகளின் உறைவிடம்
 - புறவைகளின் உறைவிடம்
 - தொழிலியல் முகவியத்தவமுள்ள மரபு சார்தளம்
 - சுற்றுச்சூழல் கூருணர்வு மண்டலம்



- ஏனைய வகைகள்**
- வேளாண் நிலப்பகுதி
 - வாழ்விடம்/குடியேற்றப்பகுதி
 - கண்மாய்/குளம்/ஏரி
 - உட்பனங்கள்
 - மீன்வளர்ப்பு குளம்
 - நீர்த்தடுப்பு / படகுத்தறை / கடல்அரிப்பு தடுப்பான்
 - துறைமுகம்
 - பாறை வெளிப்பகுதி
 - உவர்நில தாவரப்பகுதி
 - கடற்கரை/மணற்பரப்பு
 - பாறைகள் உள்ள கடற்கரை
 - பாறை பொதிவு
 - மணற்நிலம் / அரண் நில
 - தாவரங்கள் நிறைந்த மணற்பரப்பு
 - கடலோர ஒழுங்குமுறை மண்டல எல்லைக்கு அட்பால் உள்ள மணல்மேடு
 - சுரங்கப்பகுதி / குவியல்
 - சாலை
 - இருப்புப் பாறை
 - நிறந்த/காணி நிலப்பகுதி
 - மணற்நிலம்
 - பண்படுத்தப்பட்ட பகுதி
 - அலையிடை மண்டலம்
 - ஆறு/நீரோடை / கால்வாய் / வடிக்கால்

தரவு ஆதாரம்

1) உயரவைக் கோடு, 2) தாழ்வலைக் கோடு, 3) கடலோர ஒழுங்குமுறை மண்டல எல்லை, 4) குழுவியல் கூருணர்வு பகுதிகள், 5) உள்கட்டமைப்பு வகைகள்

கலங்கரை விளக்கம், சாலை, கடற்கரை சுவர், நீர்த்தடுப்பு / படகுத்தறை / கடல் அரிப்பு தடுப்பான், நிலப்பயன்பாடு முதலியன -

II) இத்திய நில அளவைத் துறை

III) சுற்றுச்சூழல் மற்றும் காலநிலைமாற்றத்துறை

1) இடர் கோடு, 2) நவம்பிடி மையம் / மருத்துவமனை, 3) உலங்குறி தளம், 4) பல்நோக்கு புயல் எச்சரிக்கை மற்றும் பாதுகாப்பு மையம், 5) கல்வி நிறுவனம்

கடலோர நிலப் பயன்பாடு வரைவு வரைபடம் - தமிழ்நாடு, கடலோர ஒழுங்குமுறை மண்டல அறிவிப்பு 2019 - ன் படி தயாரிக்கப்பட்டது

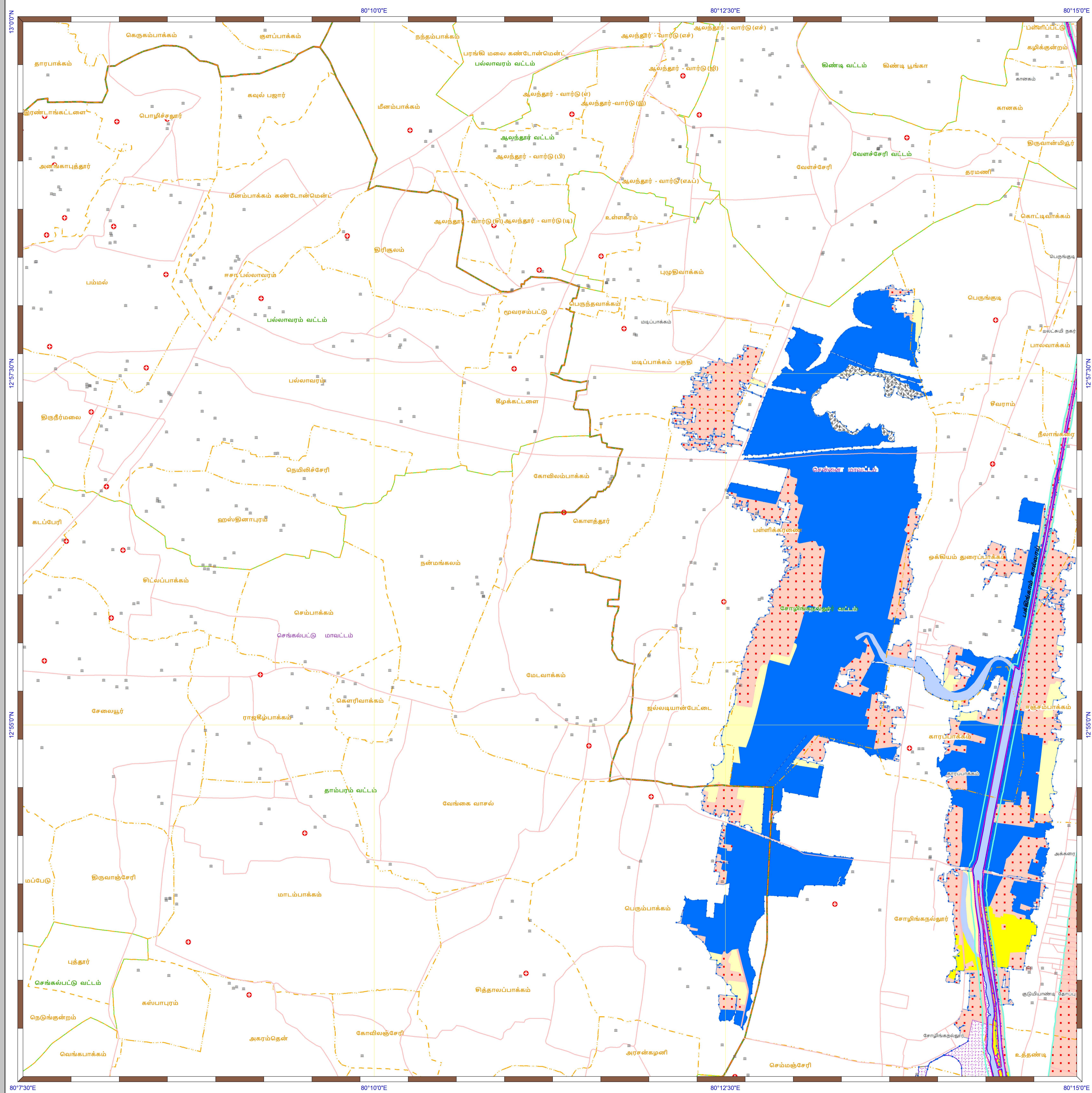
தயாரித்தது



தேசிய கடலோர நிலைத்திட்ட மேலாண்மை மையம்
(சுற்றுச்சூழல், வனம் மற்றும் காலநிலைமாற்ற அமைச்சகம்)
சென்னை - 600 025

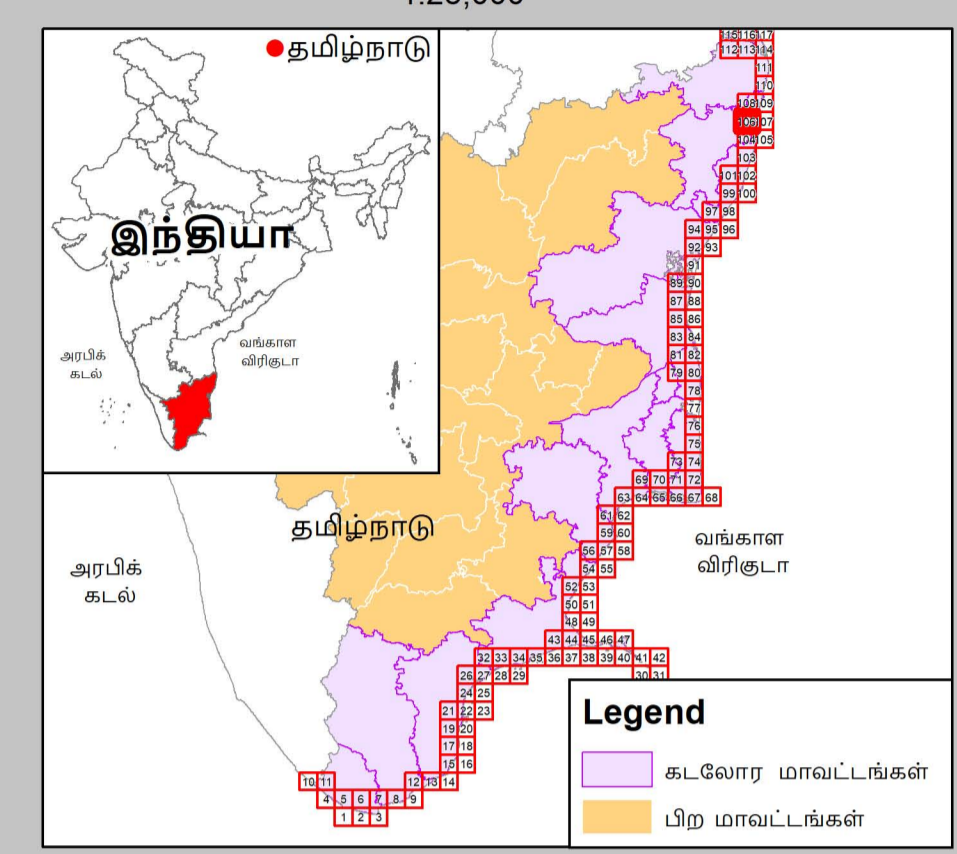
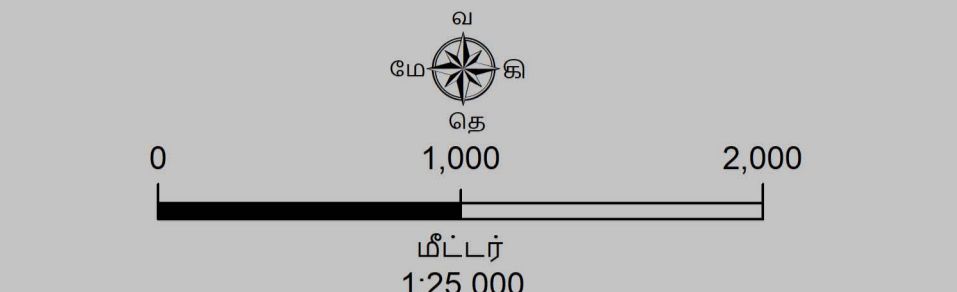


சுற்றுச்சூழல் மற்றும் காலநிலைமாற்றத்துறை
தமிழ்நாடு அரசு

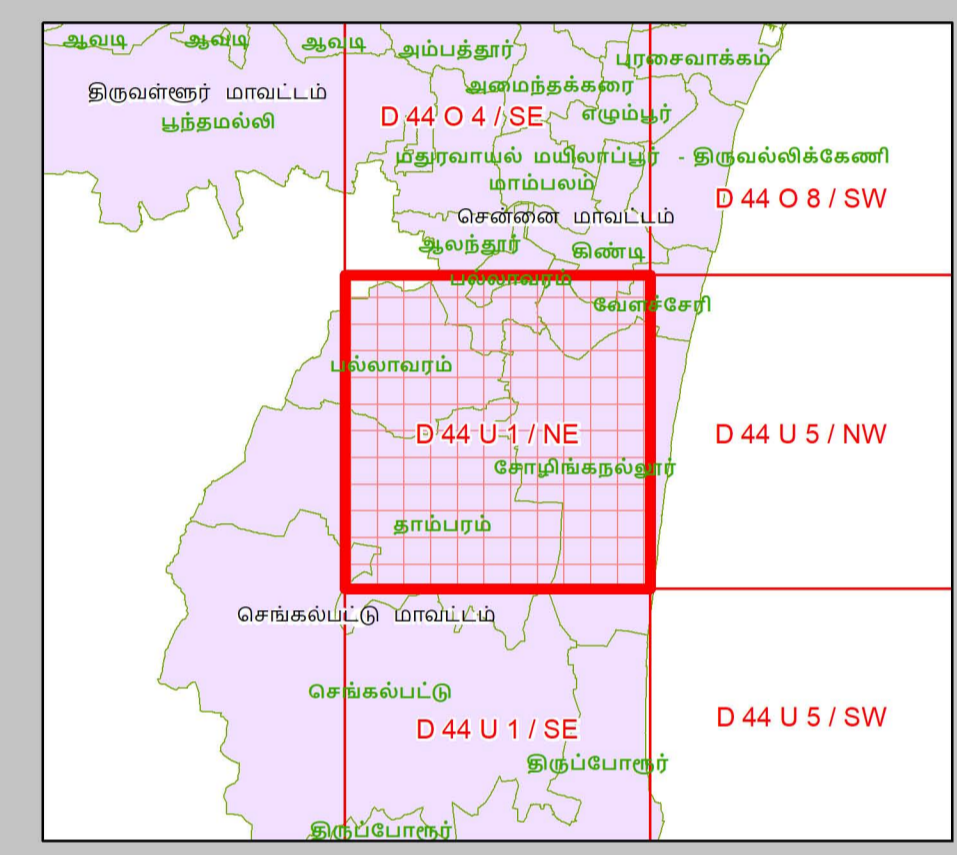


கடலோர நிலப்பயன்பாடு வரைவு வரைபடம்- தமிழ்நாடு

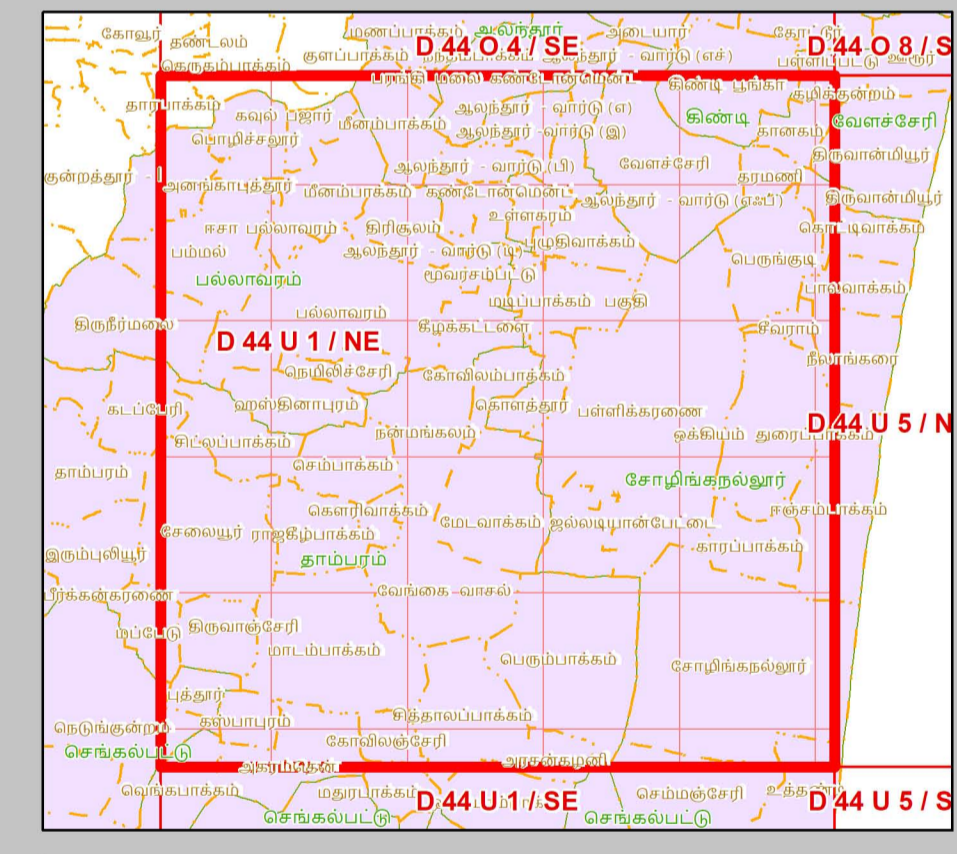
செங்கல்பட்டு மற்றும் சென்னை மாவட்டங்கள்
நிலவரைபட எண்: D 44 U 1 / NE
 பதிப்பு: ஜூன், 2023 கோட்டுச்சட்டம் :- UTM தரவு :- WGS 1984 வரைபட எண்: த.நா 106



- குறிப்பு**
- கலங்கரை விளக்கம்
 - மீன்பிடி படகுகள் இறங்குதளம்
 - பெரிய மீன்பிடித் துறைமுகம்
 - மீன்பிடித் துறைமுகம்
 - உலங்குறி தளம்
 - நவாபுடி மையம் / மருத்துவமனை
 - பல்நோக்கு புயல் எச்சரிக்கை மற்றும் பாதுகாப்பு மையம்
 - கல்வி நிறுவனம்
 - சாலை
 - கடற்கரை சுவர்
 - உயரவைக் கோடு
 - தாழ்வலைக் கோடு
 - இடர் கோடு
 - கடலோர ஒழுங்குமுறை மண்டல எல்லை
 - நகராட்சி எல்லை
 - வட்ட எல்லை
 - மாவட்ட எல்லை



- நிலப்பயன்பாட்டு வகைகள்**
- குழுவியல் கூருணர்வு பகுதிகள்**
- அலையாற்றிக்காடுகள்
 - சமதள சதுப்பு நிலப்பகுதி
 - பவளப்பாறைகள்
 - கடலோர மணல்மேடு
 - காப்புக்காடுகள்
 - கடல்சார் பூங்கா/கடற்காப்புப்பகுதி
 - உவர் சதுப்புநிலங்கள்
 - கடற்புல்பரப்புகள்
 - கடலாமைகளின் உறைநிலம்
 - புறவைகளின் உறைநிலம்
 - தொல்லியல் முகவியத்தவமுள்ள மரபு சான்றம்
 - சுற்றுச்சூழல் கூருணர்வு மண்டலம்



- ஏனைய வகைகள்**
- வேளாண் நிலப்பகுதி
 - வாழ்விடம்/குடியேற்றப்பகுதி
 - கணமாய்/குளம்/ஏரி
 - உட்பாளங்கள்
 - மீன்வளப்பு குளம்
 - நீர்த்தடுப்பு / படகுத்தறை / கடல்அரிப்பு தடுப்பான்
 - துறைமுகம்
 - பாறை வெளிப்பகுதி
 - உவர்நில தவரப்பகுதி
 - கடற்கரை/மணற்பரப்பு
 - பாறைகள் உள்ள கடற்கரை
 - பாறை பொறிவு
 - மணற்பகுதி / அணை நீவு
 - தாவரங்கள் நிறைந்த மணற்பரப்பு
 - கடலோர ஒழுங்குமுறை மண்டல எல்லைக்கு அப்பால் உள்ள மணல்மேடு
 - சுரங்கப்பகுதி / குவியல்
 - சாலை
 - இருப்புப் பாறை
 - நிறந்த/காவி நிலப்பகுதி
 - மணற்பகுதி
 - பண்படுத்தப்பட்ட பகுதி
 - அலையிடை மண்டலம்
 - ஆறு/நீரோடை / கால்வாய் / வடிக்கால்

தரவு ஆதாரம்

I) தேசிய கடலோர நிலைத்திட்ட மேலாண்மை மையம்

1) உயரவைக் கோடு, 2) தாழ்வலைக் கோடு, 3) கடலோர ஒழுங்குமுறை மண்டல எல்லை, 4) குழுவியல் கூருணர்வு பகுதிகள்

5) உச்சநிலைப்பகுதி வரலாறு

6) கலங்கரை விளக்கம், சாலை, கடற்கரை சுவர், நீர்த்தடுப்பு/படகுத்தறை / கடல் அரிப்பு தடுப்பான், நிலப்பயன்பாடு முகவியை

II) இலங்கை நில அளவைத் துறை

1) இடர் கோடு

III) சுற்றுச்சூழல் மற்றும் காலநிலைமாற்றத்துறை

1) நிரவாச எல்லைகள், 2) மீன்பிடி படகுகள் இறங்குதளம், 3) நவாபுடி மையம் / மருத்துவமனை, 4) உலங்குறி தளம், 5) பல்நோக்கு புயல் எச்சரிக்கை மற்றும் பாதுகாப்பு மையம், 6) கல்வி நிறுவனம்

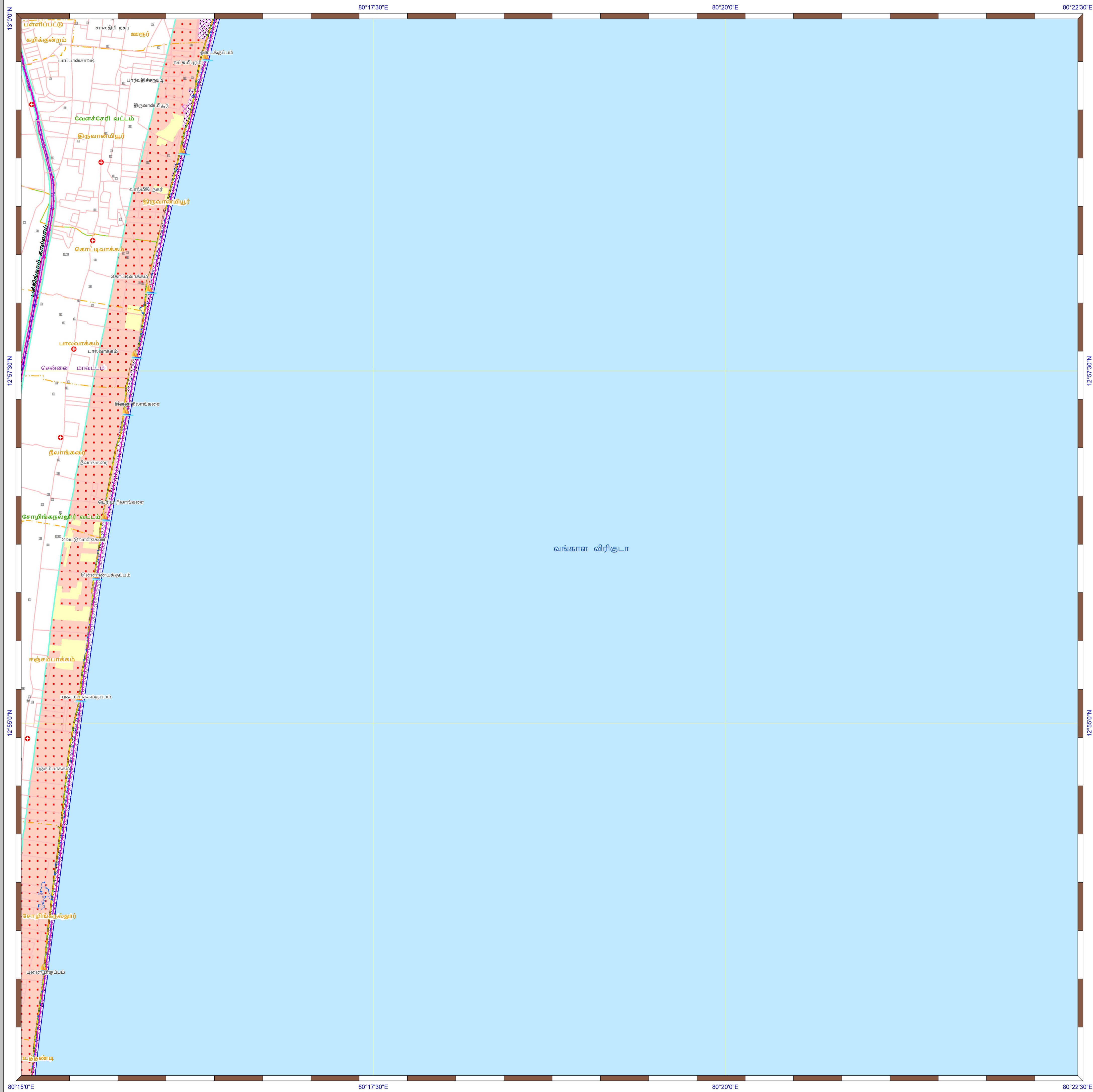
கடலோர நிலப் பயன்பாடு வரைவு வரைபடம் - தமிழ்நாடு, கடலோர ஒழுங்குமுறை மண்டல அறிவிப்பு 2019 - ன் படி தயாரிக்கப்பட்டது

தயாரித்தது

NCSCM

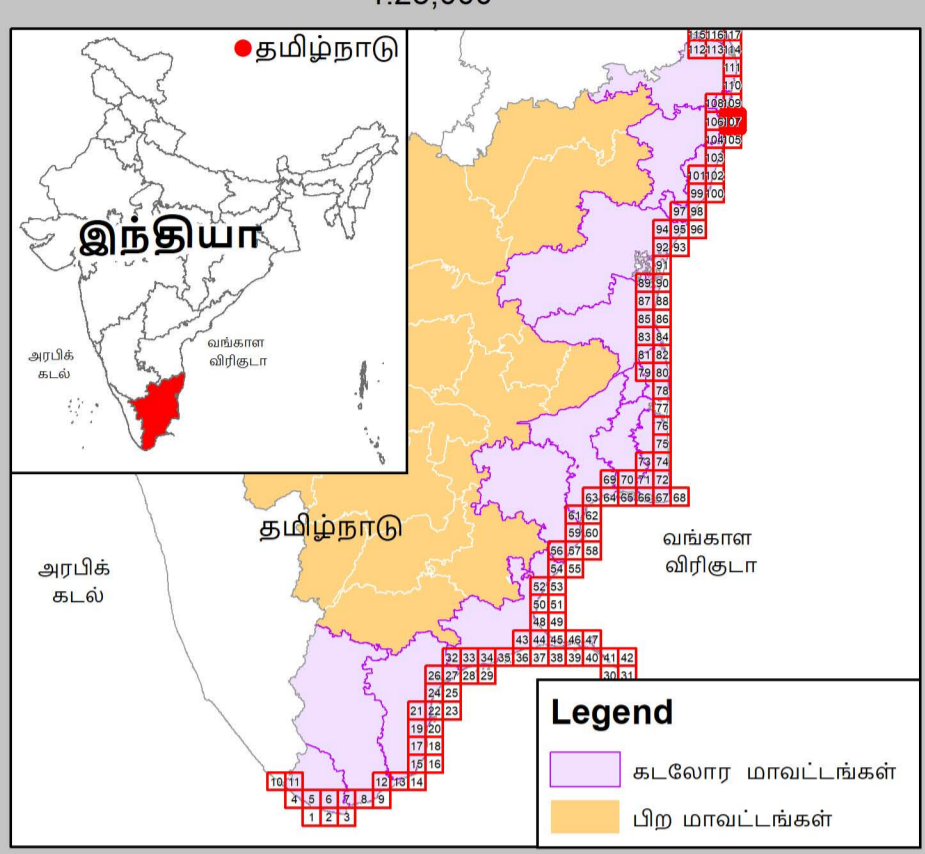
தேசிய கடலோர நிலைத்திட்ட மேலாண்மை மையம்
 (சுற்றுச்சூழல், வனம் மற்றும் காலநிலைமாற்ற அமைச்சகம்)
 சென்னை - 600 025

சுற்றுச்சூழல் மற்றும் காலநிலைமாற்றத்துறை
தமிழ்நாடு அரசு

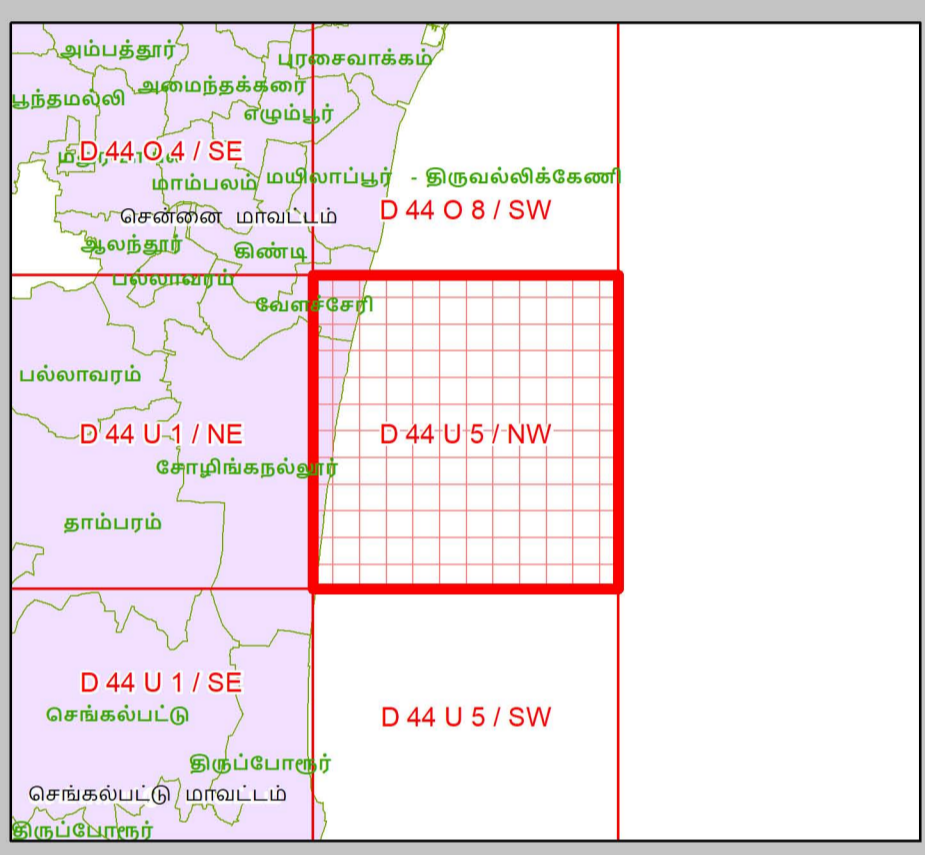


கடலோர நிலப்பயன்பாடு வரைவு வரைபடம்- தமிழ்நாடு

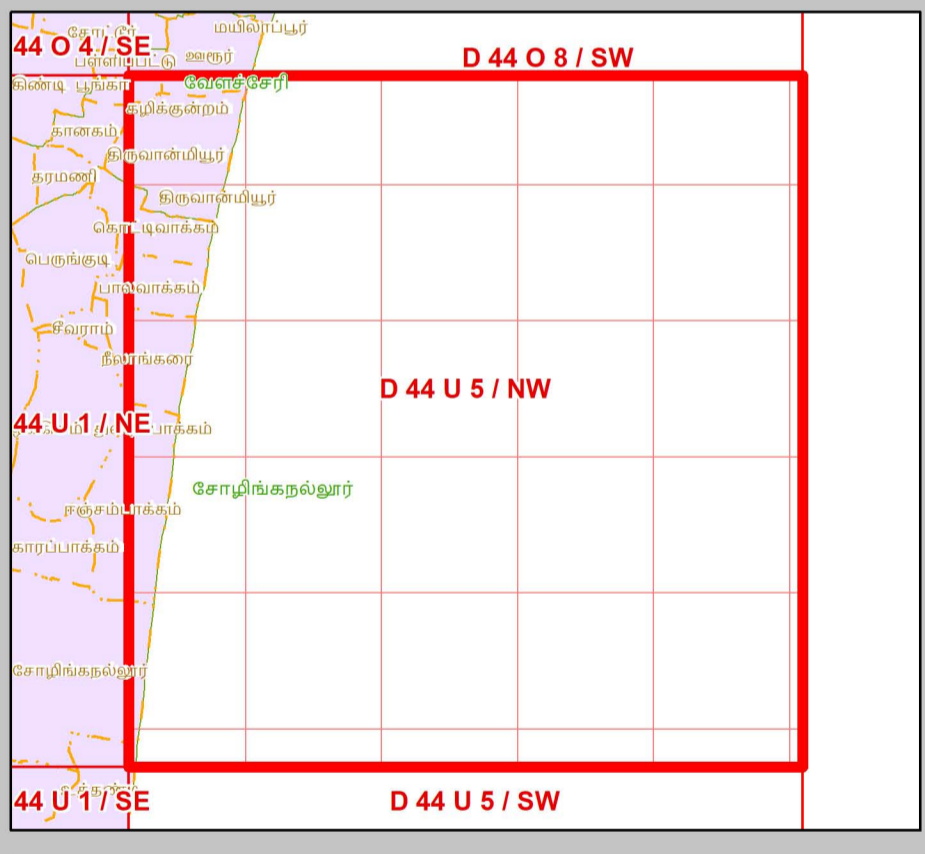
சென்னை மாவட்டம்
நிலவரைபட எண்: D 44 U 5 / NW
 பதிப்பு: ஜூன், 2023 கோட்டுச்சட்டம் :- UTM தரவு :- WGS 1984 வரைபட எண்: த.நா 107



- குறிப்பு**
- கலங்கரை விளக்கம்
 - மீன்பிடி படகுகள் இறங்குதளம்
 - பெரிய மீன்பிடித் துறைமுகம்
 - மீன்பிடித் துறைமுகம்
 - உலங்குநீர் தளம்
 - நவாபுலு மையம் / மருத்தவமனை
 - பல்நோக்கு புயல் எச்சரிக்கை மற்றும் பாதுகாப்பு மையம்
 - கல்வி நிறுவனம்
 - சாலை
 - கடற்கரை சுவர்
 - உயரவைக் கோடு
 - தாழ்வலைக் கோடு
 - இடர் கோடு
 - கடலோர ஒழுங்குமுறை மண்டல எல்லை
 - இராம எல்லை
 - நகராட்சி எல்லை
 - வட்ட எல்லை
 - மாவட்ட எல்லை



- நிலப்பயன்பாட்டு வகைகள்**
- குழுவியல் கூருணர்வு பகுதிகள்**
- அலையாற்றிக்காடுகள்
 - சமதள சதுப்பு நிலப்பகுதி
 - பவளப்பாறைகள்
 - கடலோர மணல்மேடு
 - காப்புக்காடுகள்
 - கடல்சார் பூங்கா/கடற்காப்புப்பகுதி
 - உவர் சதுப்புநிலங்கள்
 - கடற்புல்பரப்புகள்
 - கடலாமைகளின் உறைவிடம்
 - புறவைகளின் உறைவிடம்
 - தொல்வியல் முகப்பத்தவமுள்ள மரபு சாத்தலம்
 - சுற்றுச்சூழல் கூருணர்வு மண்டலம்



- ஏனைய வகைகள்**
- வேளாண் நிலப்பகுதி
 - வாழ்விடம்/குடியேற்றப்பகுதி
 - கண்மாய்/குளம்/ஏரி
 - உப்பளங்கள்
 - மீன்வளர்ப்பு குளம்
 - நீர்த்தடுப்பு / படகுத்தறை / கடல்அரிப்பு தடுப்பான்
 - துறைமுகம்
 - பாறை வெளிப்பகுதி
 - உவர்நில தாவரப்பகுதி
 - கடற்கரை/மணற்பரப்பு
 - பாறைகள் உள்ள கடற்கரை
 - பாறை பொதிவு
 - மணநிலம் / அரண் நில
 - தாவரங்கள் நிறைந்த மணற்பரப்பு
 - சூப்பிரீடு தாழ்வு மண்டல எல்லைக்கு கரங்கப்பகுதி / குவியல்
 - சாலை
 - இடப்படு பாறை
 - திறந்த/காலி நிலப்பகுதி
 - மணநிலம்
 - பண்படுத்தப்பட்ட பகுதி
 - அலையிடை மண்டலம்
 - ஆறு/நீரோடை / கால்வாய் / வடிக்கால்

தரவு ஆதாரம்

I) தேசிய கடலோர நிலைத்திட்ட மேலாண்மை மையம்
 1) உயரவைக் கோடு, 2) தாழ்வலைக் கோடு, 3) கடலோர ஒழுங்குமுறை மண்டல எல்லை, 4) குழுவியல் கூருணர்வு பகுதிகள்
 5) உச்சகட்டமட்ட வரலாறுகள்
 6) கலங்கரை விளக்கம், சாலை, கடற்கரை சுவர், நீர்த்தடுப்பு/படகுத்தறை / கடல் அரிப்பு தடுப்பான், நிலப்பயன்பாடு முகவியன் -
 II) இலங்கை நில அளவைத் துறை
 III) சுற்றுச்சூழல் மற்றும் காலநிலைமாற்றத்துறை
 1) நிரலாண்மை எல்லைகள், மீன்பிடி படகுகள் இறங்குதளம்,
 2) நவாபுலு மையம் / மருத்தவமனை, 3) உலங்குநீர் தளம், 4) பல்நோக்கு புயல் எச்சரிக்கை மற்றும் பாதுகாப்பு மையம்
 5) கல்வி நிறுவனம்

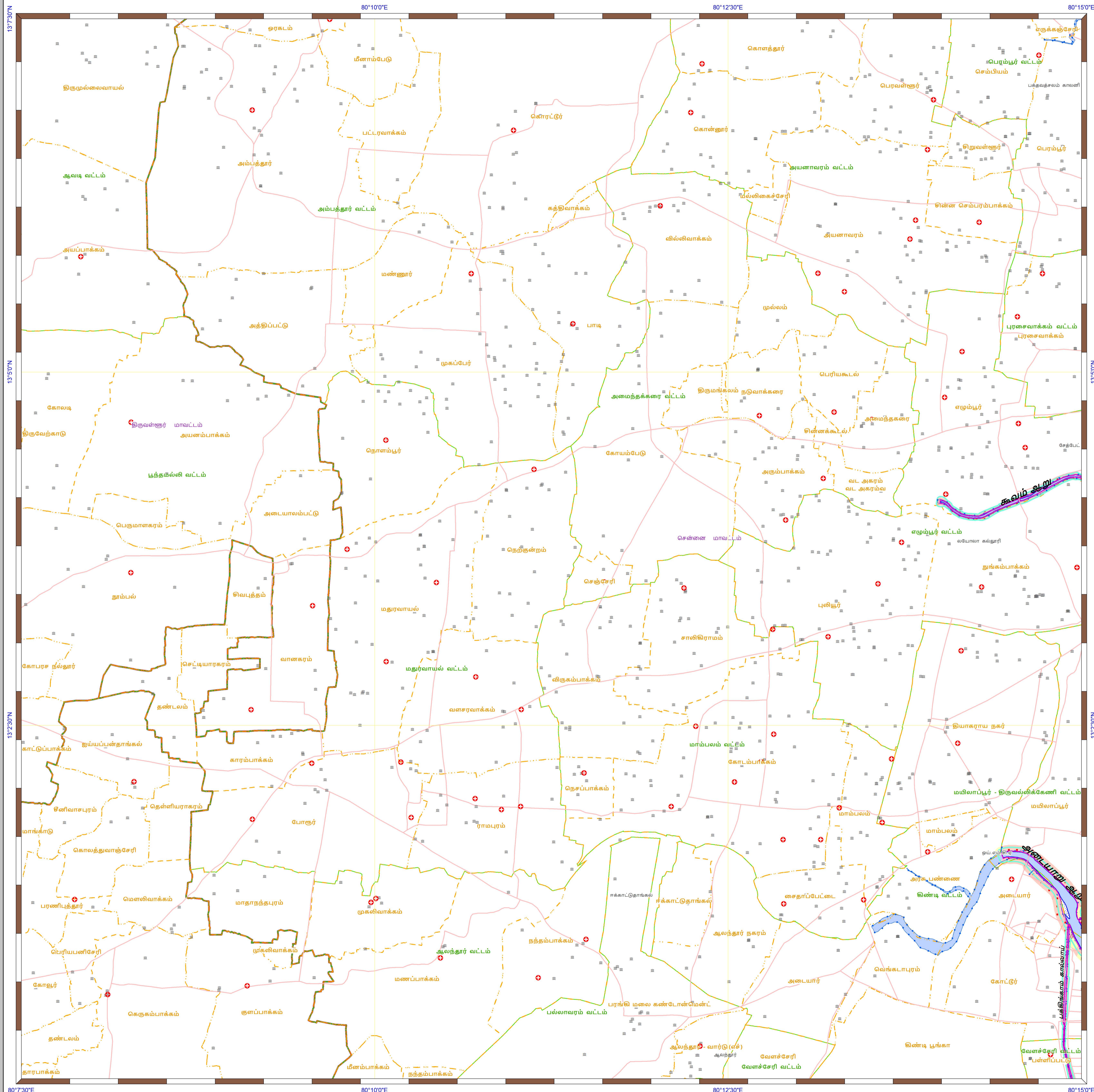
கடலோர நிலப் பயன்பாடு வரைவு வரைபடம் - தமிழ்நாடு, கடலோர ஒழுங்குமுறை மண்டல அறிவிப்பு 2019 - ன் படி தயாரிக்கப்பட்டது

தயாரித்தது

தேசிய கடலோர நிலைத்திட்ட மேலாண்மை மையம்
 (சுற்றுச்சூழல், வனம் மற்றும் காலநிலைமாற்ற அமைச்சகம்)
 சென்னை - 600 025

சுற்றுச்சூழல் மற்றும் காலநிலைமாற்றத்துறை
 தமிழ்நாடு அரசு

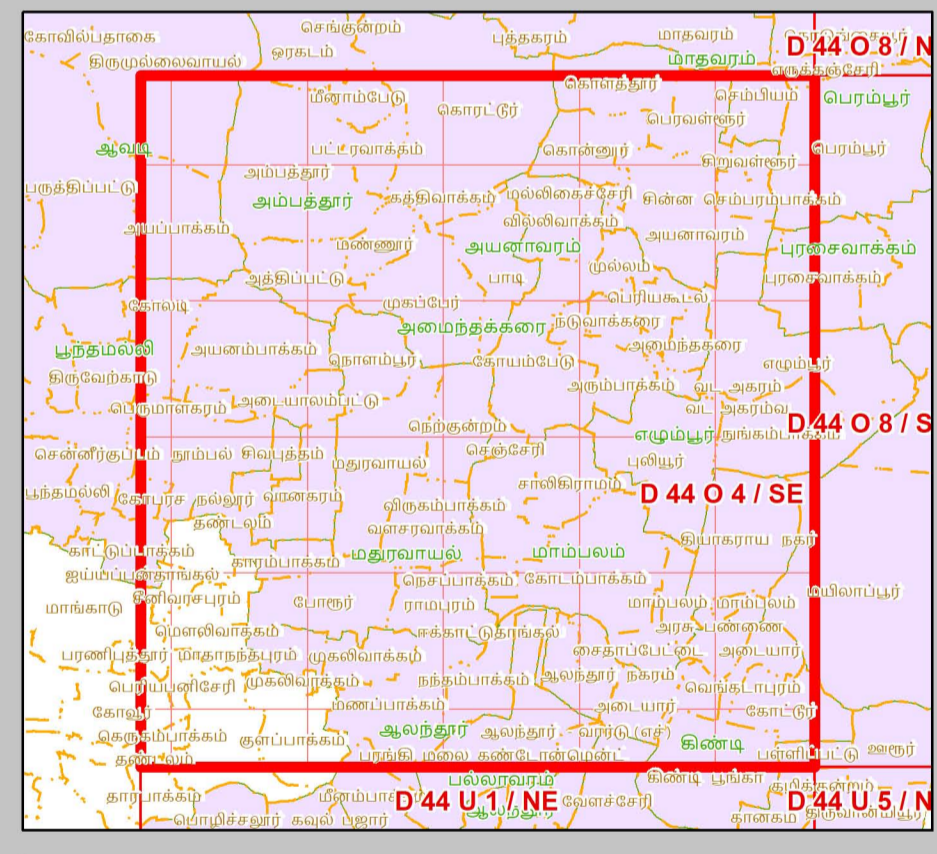
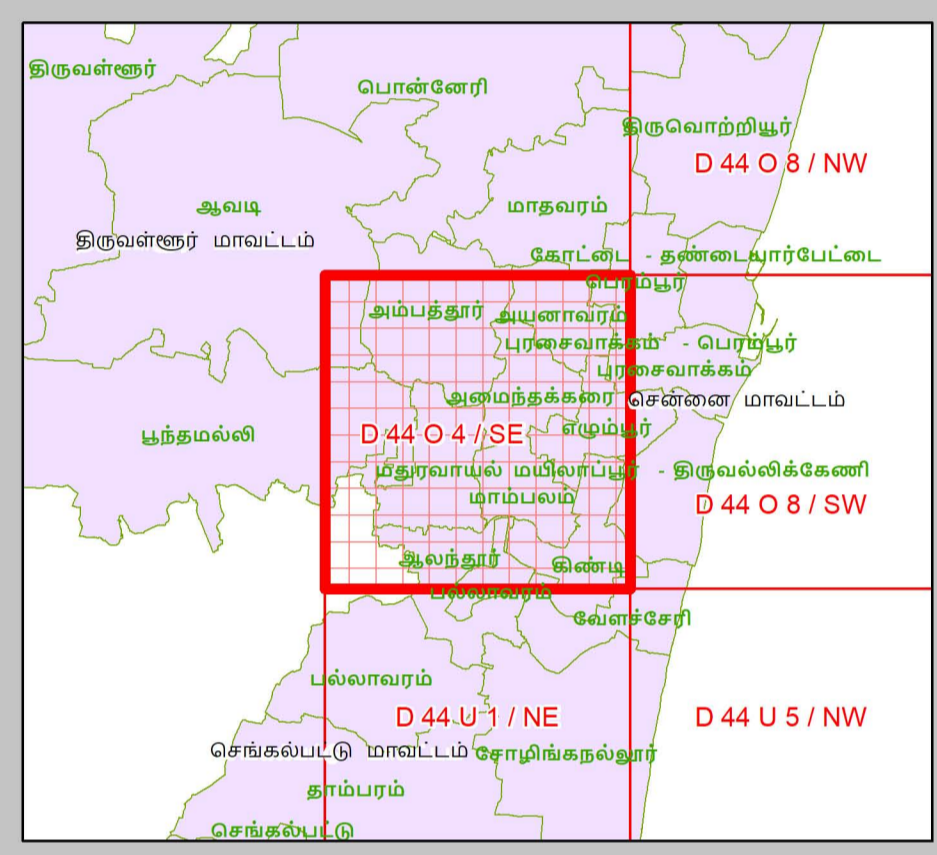
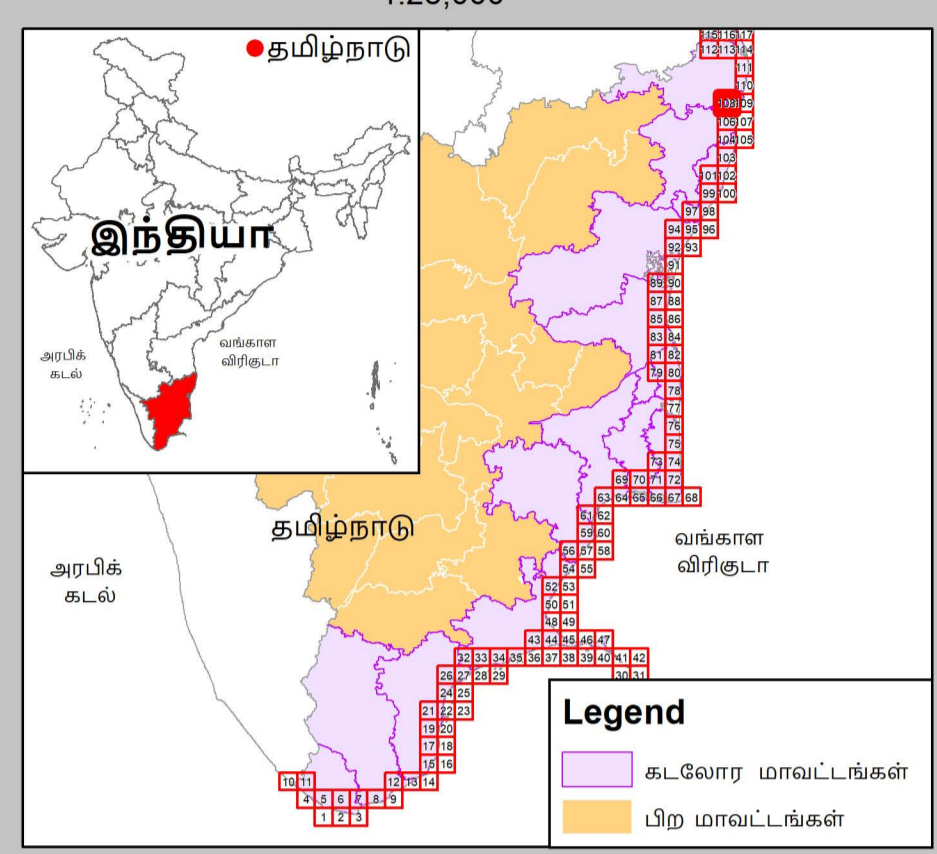
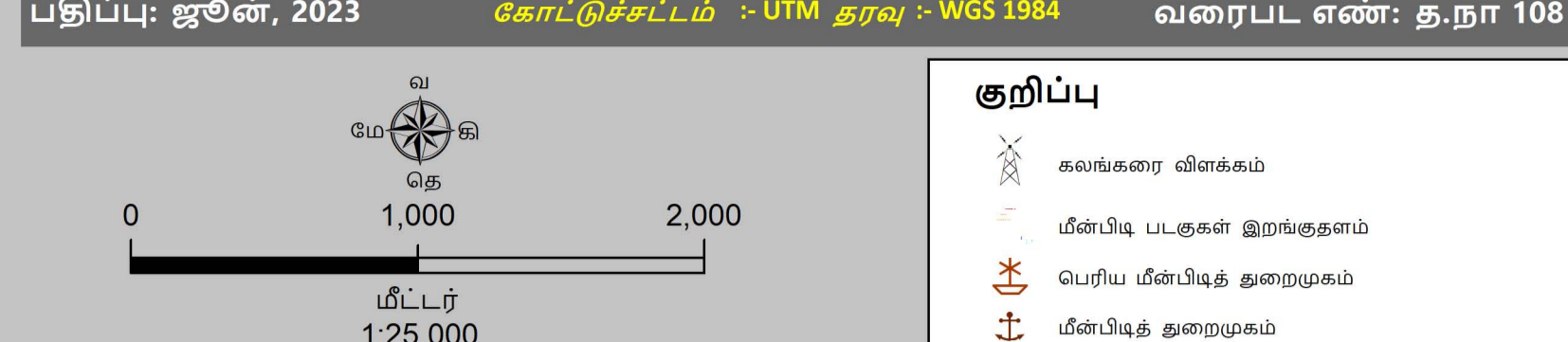
புதுப்பிக்கப்பட்டது : 2019-2022



கடலோர நிலப்பயன்பாடு வரைவு வரைபடம்- தமிழ்நாடு

சென்னை மற்றும் திருவள்ளூர் மாவட்டங்கள்

நிலவரைபட எண்: D 44 O 4 / SE
பதிப்பு: ஜூன், 2023 கோட்டுச்சட்டம் :- UTM தரவு :- WGS 1984 வரைபட எண்: த.நா 108



தரவு ஆதாரம்
I) தேசிய கடலோர நிலைத்திட்ட மேலாண்மை மையம்
1) உட்புலக் கோடு, 2) தழுவலக் கோடு, 3) கடலோர ஒழுங்குமுறை மண்டல
4) குடியியல் கூடுதல் பகுதிகள்
5) உள்நாட்டுப் பகுதிகள்
6) உள்நாட்டுப் பகுதிகள்
7) உள்நாட்டுப் பகுதிகள்
8) உள்நாட்டுப் பகுதிகள்
9) உள்நாட்டுப் பகுதிகள்
II) திருவள்ளூர் மாவட்டம்
1) திருவள்ளூர் மாவட்டம்
2) திருவள்ளூர் மாவட்டம்
3) திருவள்ளூர் மாவட்டம்
4) திருவள்ளூர் மாவட்டம்
5) திருவள்ளூர் மாவட்டம்
6) திருவள்ளூர் மாவட்டம்
7) திருவள்ளூர் மாவட்டம்
8) திருவள்ளூர் மாவட்டம்
9) திருவள்ளூர் மாவட்டம்
III) திருச்செங்கோடு மாவட்டம்
1) திருச்செங்கோடு மாவட்டம்
2) திருச்செங்கோடு மாவட்டம்
3) திருச்செங்கோடு மாவட்டம்
4) திருச்செங்கோடு மாவட்டம்
5) திருச்செங்கோடு மாவட்டம்
6) திருச்செங்கோடு மாவட்டம்
7) திருச்செங்கோடு மாவட்டம்
8) திருச்செங்கோடு மாவட்டம்
9) திருச்செங்கோடு மாவட்டம்

- குறிப்பு**
- கல்கரை விளக்கம்
 - மீன்பிடி படகுகள் இறங்குதளம்
 - பெரிய மீன்பிடித் துறைமுகம்
 - மீன்பிடித் துறைமுகம்
 - உலங்குறி தளம்
 - நவநாவு மையம் / மருத்துவமனை
 - பல்நோக்கு புயல் எச்சரிக்கை மற்றும் பாதுகாப்பு மையம்
 - கல்வி நிறுவனம்
 - சாலை
 - கடற்கரை சுவர்
 - உபுலகக் கோடு
 - தாழ்வலைக் கோடு
 - இடர் கோடு
 - கடலோர ஒழுங்குமுறை மண்டல எல்லை
 - நகராட்சி எல்லை
 - பிராம எல்லை
 - வட்ட எல்லை
 - மாவட்ட எல்லை

- நிலப்பயன்பாட்டு வகைகள்**
- குடியியல் கூடுதல் பகுதிகள்**
- அலையாற்றிக்காடுகள்
 - சமதள சதுப்பு நிலப்பகுதி
 - பலப்பாறைகள்
 - கடலோர மணல்மேடு
 - காப்புக்காடுகள்
 - கடல்சார் பூங்கா/கடற்காப்புப்பகுதி
 - உவர் சதுப்புநிலங்கள்
 - கடற்புல்பரப்புகள்
 - கடலாலைகளின் உறைநிலம்
 - புறவைகளின் உறைநிலம்
 - தொல்லியல் முகவரித்தலமுள்ள மரபு சான்றம்
 - சுற்றுச்சூழல் கூடுதல் மண்டலம்

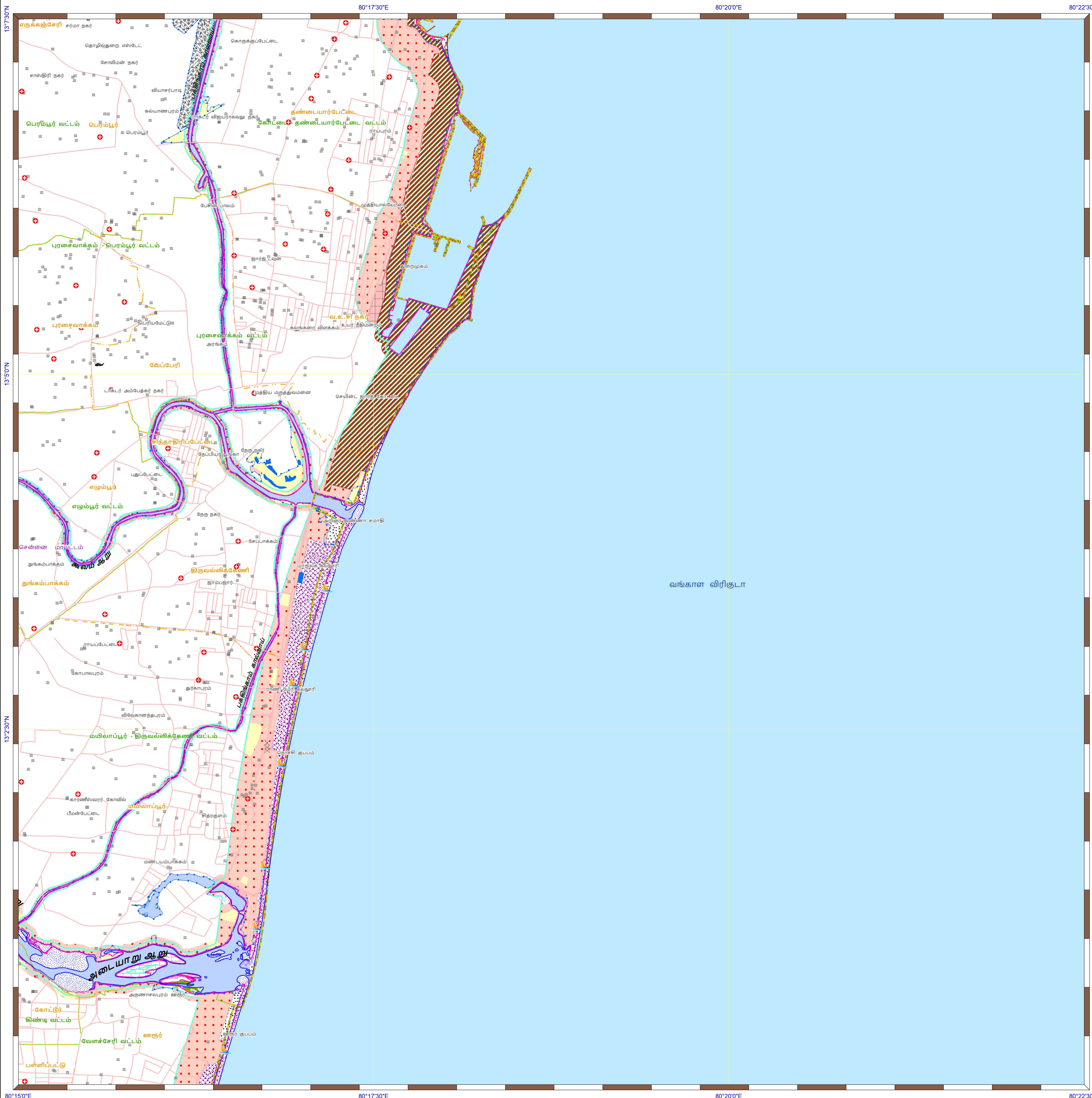
- ஏனைய வகைகள்**
- வேளாண் நிலப்பகுதி
 - வாழ்விடம்/குடிபெற்றப்பகுதி
 - உட்புலங்கள்
 - கடற்கரை/குளம்/ஏரி
 - உட்புலங்கள்
 - மீன்பிடிப்பு குளம்
 - நீர்த்தடுப்பு / படகத்தறை / கடல்அரிப்பு தடுப்பான்
 - துறைமுகம்
 - பாறை வெளிப்பகுதி
 - உவர்நில தாவரப்பகுதி
 - கடற்கரை/மணற்பகுதி
 - பாறைகள் உள்ள கடற்கரை
 - பாறை பொதிவு
 - மணற்பகுதி / அணை நில
 - தாவரங்கள் நிறைந்த மணற்பகுதி
 - கடலோர ஒழுங்குமுறை மண்டல எல்லைக் அடப்பட உள்ள மணல்மேடு
 - கரங்கப்பகுதி / குடியியல்
 - சாலை
 - இருப்புப் பாறை
 - நிறந்த/காவி நிலப்பகுதி
 - மணற்பகுதி
 - பண்படுத்தப்பட்ட பகுதி
 - அகலாலை மண்டலம்
 - ஆறு/நீரோடை / கால்வாய் / வடிக்கால்

கடலோர நிலப் பயன்பாடு வரைவு வரைபடம் - தமிழ்நாடு, கடலோர ஒழுங்குமுறை மண்டல அறிவிப்பு 2019 - ன் படி தயாரிக்கப்பட்டது

தயாரித்தது

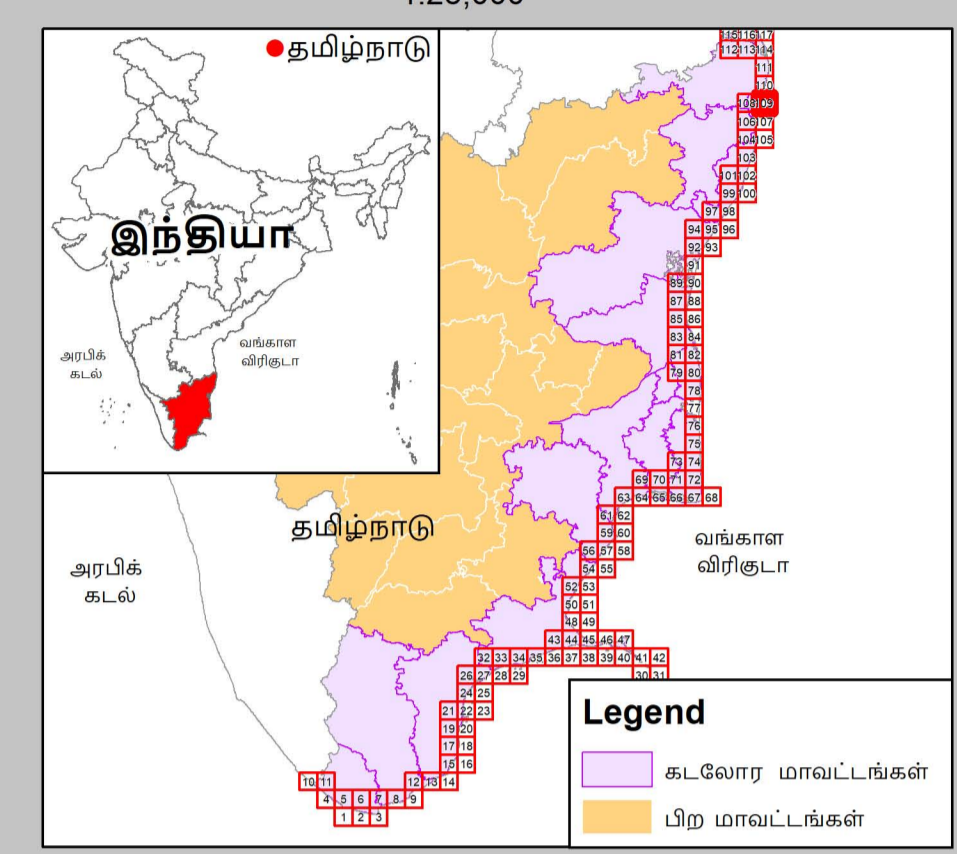
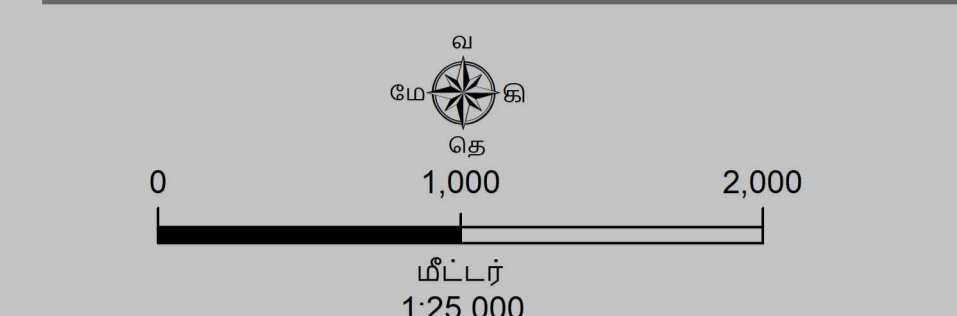
தேசிய கடலோர நிலைத்திட்ட மேலாண்மை மையம்
(சுற்றுச்சூழல், வனம் மற்றும் காலநிலைமாற்ற அமைச்சகம்)
சென்னை - 600 025

சுற்றுச்சூழல் மற்றும் காலநிலைமாற்றத்துறை
தமிழ்நாடு அரசு

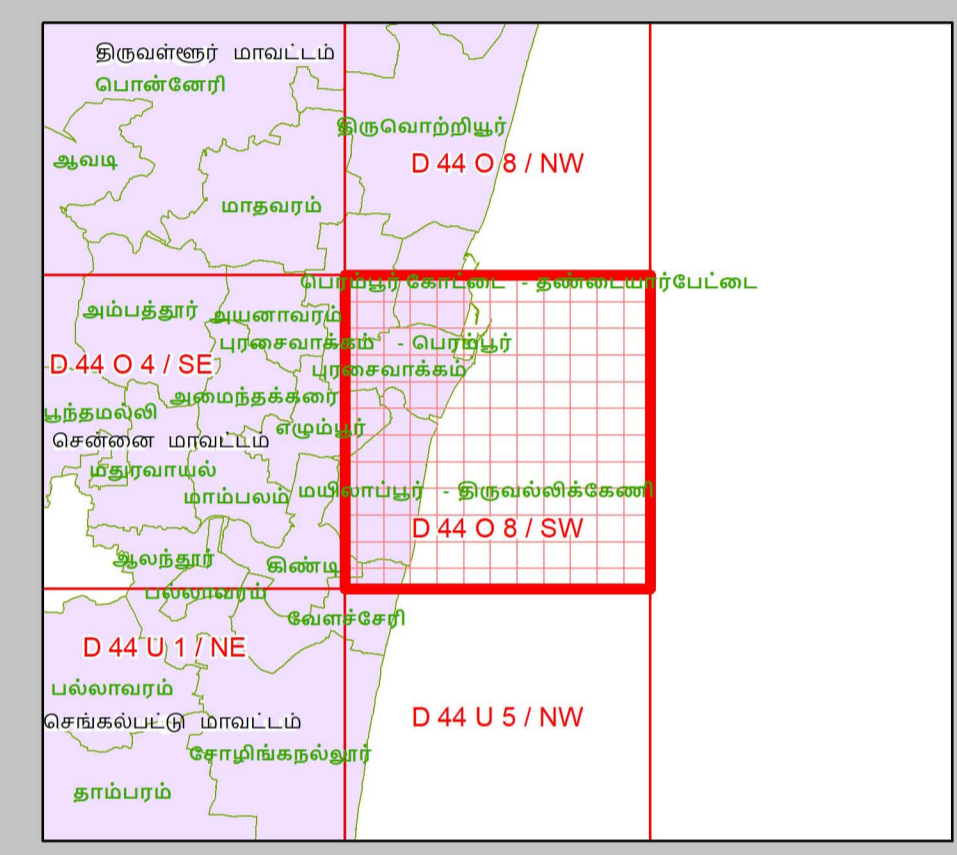


கடலோர நிலப்பயன்பாடு வரைவு வரைபடம்- தமிழ்நாடு

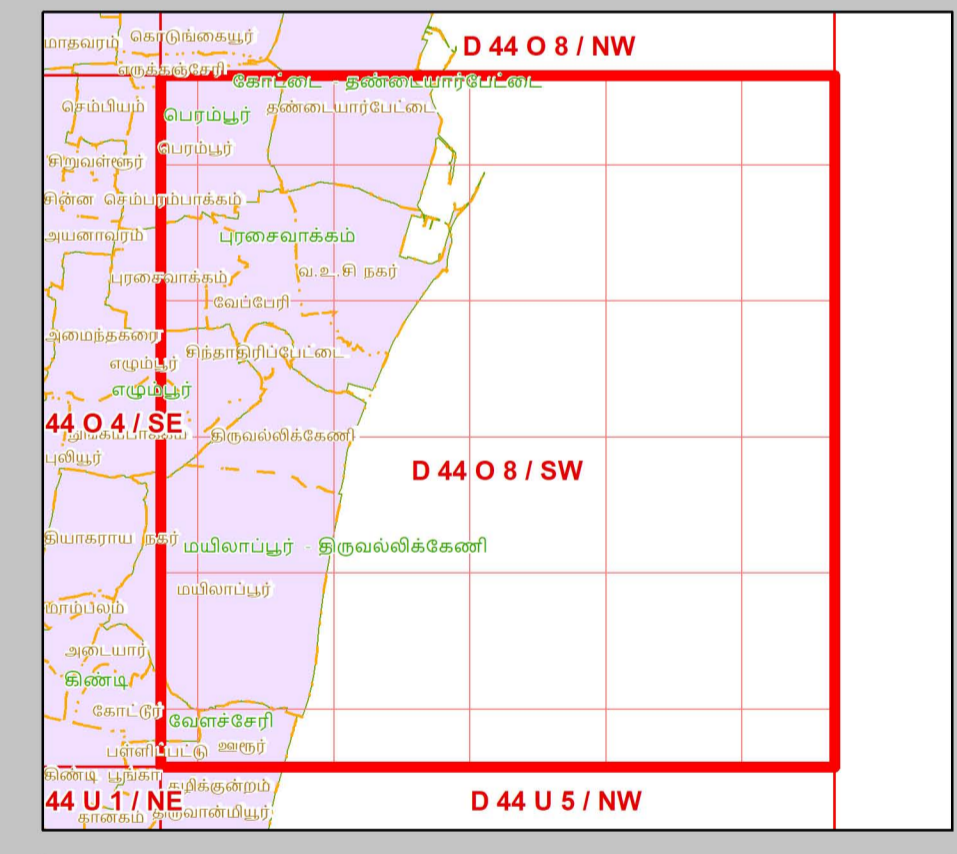
சென்னை மாவட்டம்
நிலவரைபட எண்: D 44 O 8 / SW
 பதிப்பு: ஜூன், 2023 கோட்டுச்சட்டம் :- UTM தரவு :- WGS 1984 வரைபட எண்: த.நா 109



- குறிப்பு**
- கலங்கரை விளக்கம்
 - மீன்பிடி படகுகள் இறங்குதளம்
 - பெரிய மீன்பிடித் துறைமுகம்
 - மீன்பிடித் துறைமுகம்
 - உலங்குறி தளம்
 - நவமழவு மையம் / மருத்தவமனை
 - பல்நோக்கு புயல் எச்சரிக்கை மற்றும் பாதுகாப்பு மையம்
 - கல்வி நிறுவனம்
 - சாலை
 - கடற்கரை சுவர்
 - உபயோகக் கோடு
 - தாழ்வலைக் கோடு
 - இடர் கோடு
 - கடலோர ஒழுங்குமுறை மண்டல எல்லை
 - பிராம எல்லை
 - நகராட்சி எல்லை
 - வட்ட எல்லை
 - மாவட்ட எல்லை



- நிலப்பயன்பாட்டு வகைகள்**
- குழுவியல் கூருணர்வு பகுதிகள்**
- அலையாற்றிக்காடுகள்
 - சமதள சதுப்பு நிலப்பகுதி
 - பவனப்பாறைகள்
 - கடலோர மணல்மேடு
 - காப்புக்காடுகள்
 - கடல்சார் பூங்கா/கடற்காப்புப்பகுதி
 - உவர் சதுப்புநிலங்கள்
 - கடற்புரப்புகள்
 - கடலவளங்களின் உறைவிடம்
 - புறவளகளின் உறைவிடம்
 - தொழில்பய முகவியத்தவமுள்ள மரபு சார்தளம்
 - சுற்றுச்சூழல் கூருணர்வு மண்டலம்



- ஏனைய வகைகள்**
- வேளாண் நிலப்பகுதி
 - வாழ்விடம்/குடிமேற்குறப்பகுதி
 - கணம்/குளம்/ஏரி
 - உபயோகங்கள்
 - மீன்பிடிப்பு குளம்
 - நீர்த்தடுப்பு / படகத்தறை / கடல்அரிப்பு தடுப்பான்
 - துறைமுகம்
 - பாறை வெளிப்பகுதி
 - உவர்நில தாவரப்பகுதி
 - கடற்கரை/மணற்பரப்பு
 - பாறைகள் உள்ள கடற்கரை
 - பாறை பொதிவு
 - மணற்நிலம் / அரண் நில
 - தாவரங்கள் நிறைந்த மணற்பரப்பு
 - கடலோர ஒழுங்குமுறை மண்டல எல்லைக்கு அப்பால் உள்ள மணல்மேடு
 - சுரங்கப்பகுதி / குவியல்
 - சாலை
 - இடுப்புப் பாறை
 - நிறந்த/காலி நிலப்பகுதி
 - மணற்நிலம்
 - பண்படுத்தப்பட்ட பகுதி
 - அலையிடை மண்டலம்
 - ஆறு/நீரோடை / கால்வாய் / வடிக்கால்

தரவு ஆதாரம்

I) தேசிய கடலோர நிலைத்திட்ட மேலாண்மை மையம்

1) உபயோகக் கோடு, 2) தாழ்வலைக் கோடு, 3) கடலோர ஒழுங்குமுறை மண்டல எல்லை, 4) குழுவியல் கூருணர்வு பகுதிகள்

5) உள்சட்டமையப் பகுதிகள்

கலங்கரை விளக்கம், சாலை, கடற்கரை சுவர், நீர்த்தடுப்பு/படகத்தறை / கடல் அரிப்பு தடுப்பான், நிலப்பயன்பாடு முகவியை -

II) இலங்கை நில அமைவுத் துறை

III) சுற்றுச்சூழல் மற்றும் காலநிலைமாற்றத்துறை

1) பிராம எல்லைகள், மீன்பிடி படகுகள் இறங்குதளம், 2) நவமழவு மையம் / மருத்தவமனை, 3) உலங்குறி தளம், 4) பல்நோக்கு புயல் எச்சரிக்கை மற்றும் பாதுகாப்பு மையம், 5) கல்வி நிறுவனம்

கடலோர நிலப் பயன்பாடு வரைவு வரைபடம் - தமிழ்நாடு, கடலோர ஒழுங்குமுறை மண்டல அறிவிப்பு 2019 - ன் படி தயாரிக்கப்பட்டது

தயாரித்தது

NCSCM

தேசிய கடலோர நிலைத்திட்ட மேலாண்மை மையம்
 (சுற்றுச்சூழல், வனம் மற்றும் காலநிலைமாற்ற அமைச்சகம்)
 சென்னை - 600 025

சுற்றுச்சூழல் மற்றும் காலநிலைமாற்றத்துறை
 தமிழ்நாடு அரசு